

SERIES 30000

THERMOSWITCH® de Contact
Thermostat de Surface



A UTC Fire & Security Company

CARACTÉRISTIQUES

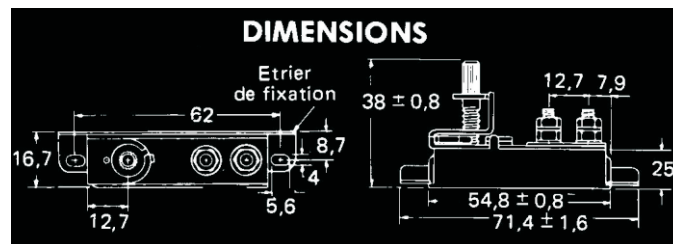
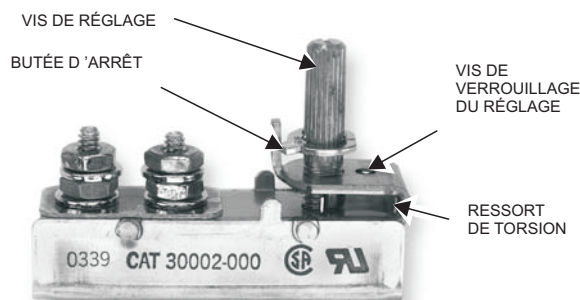
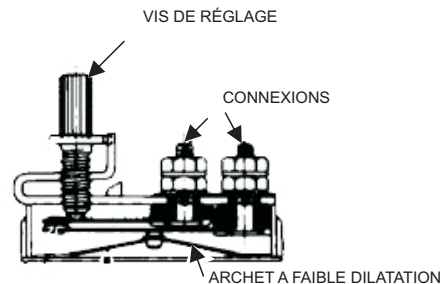
- Entièrement réglable
- Large plage réglable de 10°C à 315°C
- Jusqu'à 1200 Watt de charge résistive (120VAC/240VAC)
- Différentiel de température étroit
- Composant reconnu par UL • Certifié CSA
- Economique
- Taille Compacte
- Précision: $\pm 0.5^\circ\text{C}$

APPLICATIONS

- Distributeurs Automatiques
- Plateaux
- Presses à injection de plastique
- Equipement Dentaire
- Machines à Popcorn
- Impression à Chaud
- Chauffe-plats
- Nettoyeur Haute Pression

DESCRIPTION

Le Thermoswitch® Fenwal® Série 3000 fonctionne suivant le principe de la dilatation différentielle de deux métaux. Le socle est l'élément sensible du Thermoswitch®. Tout changement de température provoque une dilatation ou une contraction de ce socle. Cette variation linéaire agit sur l'archet qui ouvre les contacts par hausse de température. Une diminution de la température ferme les contacts. Testé et approuvé depuis de nombreuses années avec des produits de qualité est une tradition chez Fenwal®.



SPÉCIFICATIONS

PLAGE DE TEMPÉRATURE	RÉFÉRENCE CATALOGUE	AJUSTEMENT DE LA TEMPÉRATURE PAR TOUR DE VIS	ACTION DU CONTACT EN AUGMENTATION DE TEMPÉRATURE	MATIÈRE*	POUVOIR DE COUPURE**	TENSION D'ISOLEMENT (par rapport au boîtier)
De +10°C à +150°C	11-030 000-000	~ 120°C	A OUVERTURE (Contact NF)	Corps du thermostat en Acier Inox	120 VAC 10A 240VAC 5A Résistif	1500VAC 60Hz
De +30°C à +120°C	11-030 000-048	~ 80°C		Plaque de montage en Aluminium Plaque de montage en inox (en option Mod 62)		
De +10°C à +315°C	11-030 002-000	~ 300°C		Vis de réglage en Bronze		

Toutes les Spécifications peuvent être sujettes à des changements sans avis

* Pour les applications où la contamination, la corrosion et l'électrolyse sont présentes, protégez le thermostat afin d'optimiser la durée de vie. Consultez l'usine pour des suggestions.

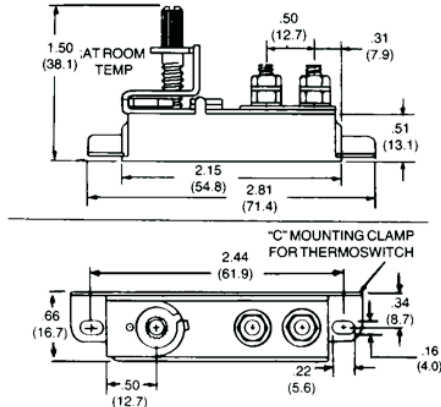
** Sauf indication contraire, toutes les valeurs s'appliquent aux charges non inductives comme des appareils de chauffage ou des résistances. Les lampes de filament de tungstène ont un appel de courants de 10 à 15 fois le courant absorbé en régime permanent. N'excédez pas les valeurs

Reconnu comme composant par Underwriters Laboratories, Inc. File No. E18974

Certifié par Canadian Standards Association File No. LR7378

DIMENSIONS EXTÉRIEURES

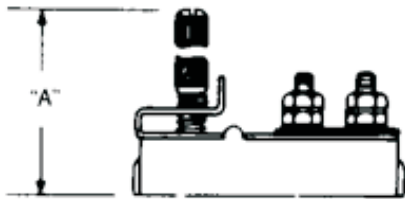
⚠ Attention les Cotes sont en pouces, les valeurs entre parenthèses sont en mm



MODIFICATIONS (Options)

51 Hauteur de la Vis de Réglage

La vis livrée en standard à une hauteur de 38mm (cote "A"). Vous avez la possibilité de commander la vis de réglage de température dans de différentes longueurs, de façon à ce que les dimensions "A" soient : 1 3/64 (26.59 mm), 1 1/4 (31.75 mm), 1 3/4 (44.45 mm), 1 7/8 (47.62 mm), 2 3/8 (60.32 mm), 2 11/16 (68.26 mm). Si cette modification n'est pas spécifiée, les thermostats seront livrés avec une dimension standard de 38 mm. Lors de la commande spécifier le numéro d'article et la modification 51 avec la longueur désirée. Pour commander cette modification par exemple : Référence 30000 avec Mod. 51 dimension "A", 1 7/8 inches (45.62mm). **Cet option est conditionnée par un minimum de commande, car il s'agit d'une commande spéciale.**



52 Réglage en température

Tous les thermostats peuvent être commandés pré-réglé en température par rapport à la gamme de température lui correspondant (avec une tolérance de $\pm 10^\circ\text{F} (\pm 5^\circ\text{C})$)
Pour la référence 30002-0 la tolérance sera de $\pm 10^\circ\text{F} (\pm 5^\circ\text{C})$ ou 3 % (prendre la valeur la plus élevée). Une vis de verrouillage est fournie avec cette modification. (Voir la Modification 55)
Pour commander cette modification: Spécifiez la Modification 52 avec la valeur de température en °F ou °C.

RÉFÉRENCE	TOLÉRANCE SUR LE RÉGLAGE
11-30000-000	$\pm 11^\circ\text{F} (\pm 6^\circ\text{C})$
11-30000-048	$\pm 9^\circ\text{F} (\pm 5^\circ\text{C})$
11-30002-000	$\pm 18^\circ\text{F} (\pm 10.5^\circ\text{C})$

53 calibrage Spécial

Sur chaque thermostat il est possible de rajouter une limite (butée) haute ou basse spéciales. Cette butée permet de déplacer ou bien de restreindre la plage d'utilisation du thermostat, de façon à sécuriser les possibilités de l'appareil ou de la machine sur lequel le thermostat est monté. Cette butée peut être calibrée uniquement dans la plage respective de chaque référence de thermostat, de plus elle ne sera que haute ou basse, pas les deux.
Pour commander, spécifier la température haute et basse ou la butée.

55 Vis de blocage (sans ressort de force)

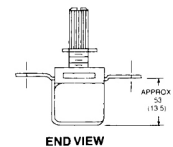
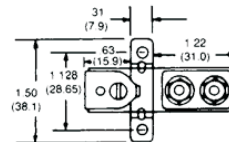
Cette modification permet le blocage de la vis de réglage de température par le rajout d'une vis supplémentaire venant bloquer la vis de réglage.
Le ressort de couple n'est pas livré dans ce cas.

55A Vis de Blocage + Ressort de Force

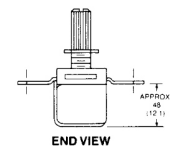
Cette modification est identique à la modification 55 mais le thermostat est équipé avec une vis de blocage et un ressort de force.

62 Plaque de Montage Latérale

Un support de montage latérale peut être ajouté sur le thermostat, comme indiqué sur le dessin.



62A Plaque de Montage Latérale
Identique à la modification 62 mais inversée



POUR PASSER COMMANDE

- Sélectionnez la plage de température (voir le tableau des caractéristiques) en fonction du besoins approprié.
- Sélectionnez la ou les Modifications requis ci-dessus, en fonction de votre application.

Exemple: 11-030000-048.